

ZARGES-CREAXESS



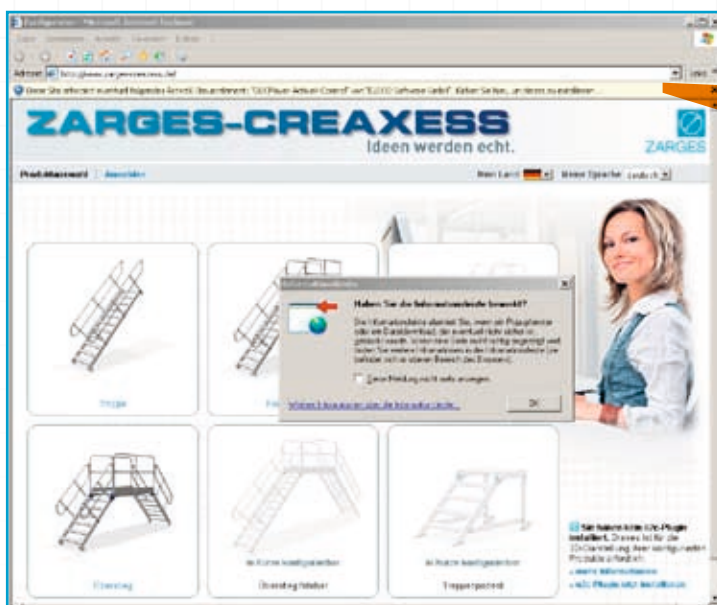
Erleben Sie die Welt des CREAXESS-3D-Live-Viewers:

Nutzen Sie die einzigartigen Gestaltungsmöglichkeiten für Ihr individuelles CREAXESS-Produkt:

- Ihre Konfigurationsschritte werden sofort im CREAXESS-3D-Viewer dargestellt.
- Betrachten Sie in Echtzeit Ihr konfiguriertes Produkt mit allen gewählten Ausstattungen.
- Prüfen Sie Ihre Planung von jeder Seite mit dem CREAXESS-3D-Viewer und erhalten Sie Ihr perfektes Produkt.

So einfach geht es:

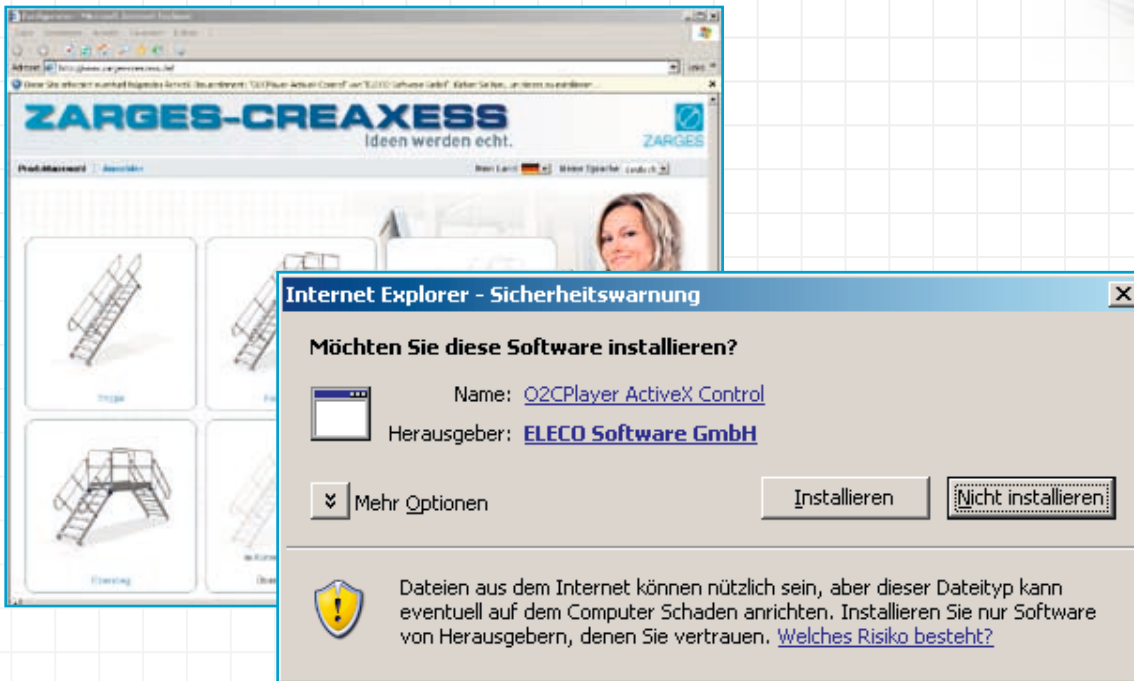
1. Installieren Sie das notwendige Plug In in wenigen Schritten. Hierzu klicken Sie einfach auf die gelbe Schaltfläche.



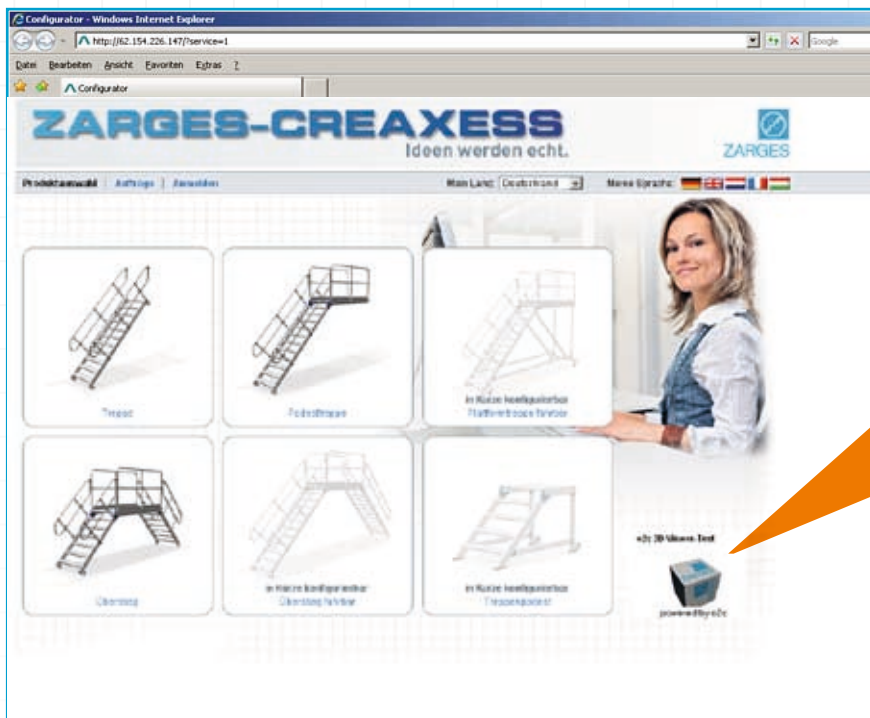


2. Folgen Sie den Installationsanweisungen des Programms.

(Sollte Ihr System dies nicht erlauben – wenden Sie sich bitte an Ihren Systemadministrator.)



Nach erfolgreicher Installation erscheint der ZARGES 3D Würfel und Sie können mit der Konfiguration beginnen.



Sollte es Ihnen aus systemtechnischen Gegebenheiten nicht möglich sein den 3D-Viewer zu installieren, kann eine Konfiguration trotzdem durchgeführt werden. In diesem Fall wird kein 3D-Modell Ihrer Konfiguration angezeigt.

So nutzen Sie den CREAXESS 3D Viewer:

3. Drehen Sie Ihr CREAXESS-Modell in alle Richtungen:

Gedrückte linke Maustaste –

Durch Bewegen der Maus können Sie nun das 3D-Objekt von allen Seiten betrachten.



4. Erkennen Sie alle Details Ihres Modells durch die Zoomfunktion:

Gedrückte rechte Maustaste –

Vergrößern und Verkleinern des 3D-Objekts durch das Auf- und Abbewegen der Maus.



5. Verschieben Sie Ihr Modell in alle Richtungen:

Shift + gedrückte linke Maustaste –

Verschieben des 3D-Objekts im Objektfenster durch Bewegen der Maus.



Viel Spass und Erfolg bei der CREAXESS-Konfiguration!

www.zarges-creaxess.de