



ZARGES

ZARGES Steigtechniklösungen:

# FÜR DIE ENERGIEVERSORGUNG UND ARBEITEN UNTER SPANNUNG

**Bahnbrechend in  
Funktion und Sicherheit:  
das neue ZARGES  
MASTSTEIGLEITERSYSTEM**

# Das neue modulare ZARGES Maststeigleiter- System – genial einfach, sicher und flexibel.

Für Ihre Arbeiten an Masten hat ZARGES ein völlig neues, mehrteiliges Leiternsystem entwickelt. Im Vordergrund stand dabei größtmögliche Arbeitssicherheit. Die neue Maststeigleiter bietet Ihnen durch die Doppelholm-Bauweise ein sicheres Steiggefühl und setzt mit einem integrierten Steigschutzsystem und einer sicheren Mastbefestigung Maßstäbe. Auch in Sachen Funktionalität lässt diese Innovation keine Wünsche offen: Der konsequente Einsatz von Aluminium-Strangpressprofilen ermöglicht besonders lange Module bei gleichzeitig minimalem Gewicht. Durch das einfache Stecksystem lässt sich die ZARGES Maststeigleiter in kürzester Zeit auf- und wieder abbauen. Ein als Zubehör erhältlicher, verstellbarer Adapter gewährleistet dabei sicheren Stand auch in unebenem Gelände.

**NEU!**

### Die wichtigsten Vorteile auf einen Blick:

- Höchste Arbeitssicherheit durch Doppelholmleiter und integriertes Steigschutzsystem.
- Vorlaufender Fallschutz, gewährleistet auch während des Aufbaus permanente Sicherheit.
- Breite, 30 mm tiefe Sprossen für optimale Rutschsicherheit beim Auf- und Abstieg.
- Sprossen-Holm-Verbindung durch hochfeste ZARGES Qualitätsbördelung.
- Die Doppelholm-Bauweise ermöglicht leichtes Transportieren, Stapeln und Lagern der Module.
- Verschleißarme Befestigung am Mast durch spezielle Anschlagmittel (Flechtleine und Mastbügel mit Anlegeklotz).

### Komplettsset

Leiternkombinationen	3-teilig	4-teilig	5-teilig	6-teilig	7-teilig
Leiterlänge	m 8,80	11,60	14,40	17,20	20,00
Äußere Breite	mm 505	505	505	505	505
Holmhöhe	mm 58	58	58	58	58
Sprossenzahl	32	42	52	62	72
Gewicht	kg 40,0	52,0	64,0	76,0	88,0
Bestell-Nr.	55 140	55 141	55 142	55 143	55 144
Preis exkl. MwSt.	€ 2.100,-	2.796,-	3.492,-	4.188,-	4.884,-

### Einzelteile

Einzelteilern	Unterleiter	Mittelleiter	Oberleiter
Leiterlänge	m 3,52	2,85	2,80
Äußere Breite	mm 505	505	505
Holmhöhe	mm 58	58	58
Sprossenzahl	12	10	10
Gewicht	kg 14,0	12,0	12,0
Bestell-Nr.	41 916	41 917	41 918
Preis exkl. MwSt.	€ 745,-	696,-	659,-



### Technische Details

- Hohe Flexibilität in Bezug auf Höhe (max. 20,00 m) und Mastdurchmesser (∅ 140 mm bis 1000 mm).
- Aufbauzeit (Maststockzeit) für einen 15,00 m langen Mast ca. 10 Minuten.
- Maximale Gesamtbelastung 150 kg pro Leiternsystem/Set.
- Geprüft nach DIN EN 353 CE 0121, DIN 18 799-1, DIN EN ISO 14 122 - 4, DIN EN 131. Die Einhaltung dieser Normen wird von der DEKRA geprüft und zertifiziert.



## Das ZARGES Steigschutzsystem – für Ihre optimale Sicherheit.

- Vorlaufender Fallschutz, gewährleistet auch während des Aufbaus permanente Sicherheit.
- Gewichtsoptimierte Fallschutzschiene aus Aluminium.
- Sicherungsläufer ZAST-OPTIFLEX mit flexiblen Einsatzmöglichkeiten, kann an jeder Position des Steigschutzsystems, unter Beachtung der Sicherheitsvorschriften eingebracht bzw. entnommen werden – zur Verwendung des ZARGES Leiternsystems zwingend erforderlich, nicht im Lieferumfang des Leiternsystems enthalten. Der Sicherungsläufer ZAST-OPTIFLEX ist als Zubehör unter Bestell-Nr. 47 588 erhältlich.
- Fallschutzläufer und Sicherheitsgeschirre müssen ab einer Absturzhöhe von 5,00 m eingesetzt werden.

### ZARGES Sicherungsläufer ZAST-OPTIFLEX-R4

Gewicht	kg	1,2
Bestell-Nr.		47 588
Preis exkl. MwSt.	€	797,-

### ZARGES Sicherheitsgurt DIN EN 361 Form A

Bestell-Nr.		47 524
Preis exkl. MwSt.	€	180,-



Anbindelänge nach DIN max. 300 mm bei ZARGES nur 180 mm

### Zubehör:

#### ZARGES Leiternadapter für stufenlosen Niveaueausgleich

Für Holmhöhen bis max.	mm	98
Für äußere Leiternbreite von / bis	mm	300 - 500
Äußere Breite	mm	680
Gewicht	kg	5
Bestell-Nr.		41 919
Preis exkl. MwSt.	€	182,-



ZARGES Empfehlung für den Einsatz in Verbindung mit Maststeigleitern. Niveaueausgleich bis ca. 210 mm. Integrierte Erdspitzen für sicheren Stand auf gewachsenen Böden.

**Hinweis:** Ersatz- und Einzelteile, wie z. B. Anlegeelement, Flechtleine etc., erhalten Sie auf Anfrage.

### Und so einfach ist der Aufbau der ZARGES Maststeigleitern:



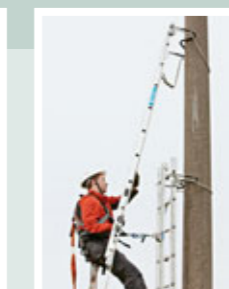
Anbringung der Unterleiter



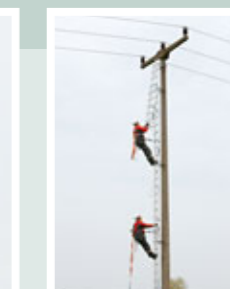
Anbringung der ersten Mittelleiter



Anbringung der zweiten Mittelleiter



Anbringung der Mittelleitern – Hochschieben der Leiter



Anbringung der höhenverstellbaren Oberleiter

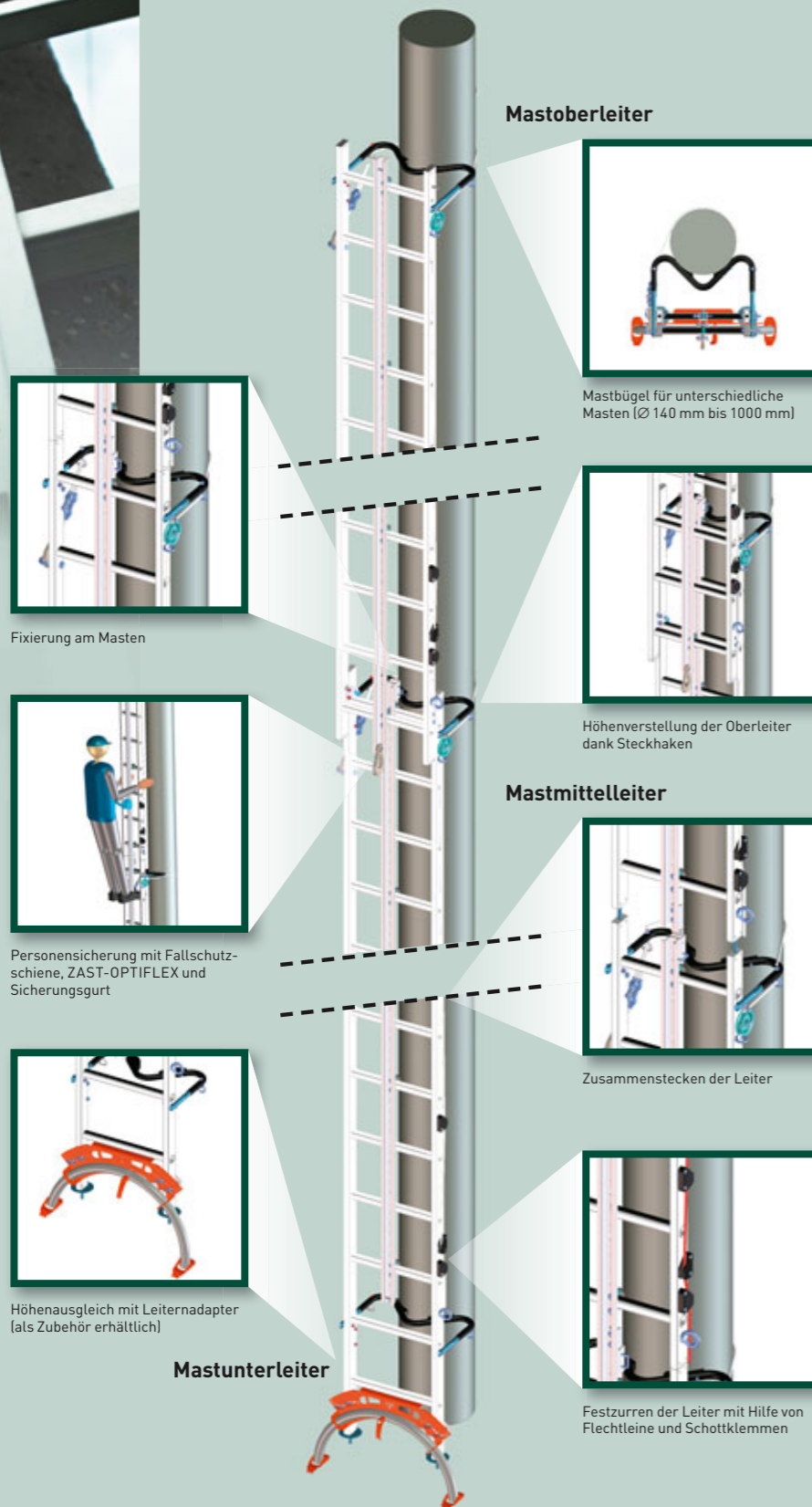


Anbringung der höhenverstellbaren Oberleiter

# Das ZARGES Maststeigleiter-System – die Vorteile stecken im Detail.

# Das ZARGES Leiternprogramm aus Vollkunststoff – optimal für Arbeiten unter Spannung.

- Leitern aus glasfaserverstärktem Kunststoff sind ideal geeignet für Arbeiten in der Energieversorgungsbranche. Sprossen und Holme bestehen aus glasfaserverstärktem Kunststoff. Dieser Werkstoff ist besonders Alterungs- (nach ISO 4892-2) und UV-beständig und zudem isolierend.
- Alle Vollkunststoff-Sprossenleitern erfüllen die Hochspannungsprüfung für Leitern aus isolierendem Material nach DIN EN 61 478 bzw. VDE 0682 Abschnitt 6,5 Kategorie 1/30 KV.
- ZARGES Vollkunststoffleitern aus GFK sind also optimal geeignet für sicheres Arbeiten unter Spannung.



Die Aufbau- und Bedienungsanleitung finden Sie unter:  
[www.zarges.de/downloads](http://www.zarges.de/downloads)



## Vollkunststoff-Sprossen-Stehleiter, beidseitig begehrbar

- Holme und Sprossen (30 mm x 30 mm) aus glasfaserverstärktem Kunststoff für besonders hohe chemische Beständigkeit.
- Erfüllt die Hochspannungsprüfung für Leitern aus isolierendem Material nach DIN EN 61 478 bzw. VDE 0682 Abschnitt 6.5 Kategorie 1/30 KV.
- Auswechselbare Kunststoffschuhe für rutschsicheren Stand und zugleich festen Sitz am Holm.
- Alterungsbeständigkeit nach ISO 4892-2.
- Geeignet für Arbeiten unter Spannung (1.000 V AC, 1.500 V DC).
- Hochfeste Spreizsicherung aus Polyester.

Leiternlänge	m	1,32	1,88	2,44	3,00	4,12
Arbeitshöhe	ca. m	2,60	3,10	3,65	4,15	5,20
untere, äußere Breite	m	0,48	0,54	0,60	0,65	0,77
Holmhöhe	mm	58	58	58	58	58
Sprossenanzahl		2 x 4	2 x 6	2 x 8	2 x 10	2 x 14
Gewicht	kg	8,3	11,9	15,5	19,3	27,2
Bestell-Nr.		41 261	41 256	41 257	41 258	41 260
Preis exkl. MwSt.	€	417,-	502,-	627,-	753,-	1.079,-





## Gebördelte Kunststoff-Stufen-Stehleiter, in GFK-Mischbauweise

- 80 mm tiefe Leichtmetall-Stufen mit rutschfester Riffelung.
- Für Arbeiten an Elektroanlagen durch isolierende Holme aus glasfaserverstärktem Kunststoff.
- Sicherheitsplattform (250 mm × 250 mm).
- Sicheres Ablegen von Zubehör und Werkzeug in Aluminium-Ablageschale.
- Zusammengeklappt nur 8,8 cm breit.
- Stufen aus Alu-Strangpressprofil.

Leitertlänge	m	1,40	1,65	1,90	2,15	2,40
Plattformhöhe	m	0,68	0,91	1,14	1,37	1,60
Arbeitshöhe	ca. m	2,70	2,90	3,15	3,35	3,60
untere, äußere Breite	m	0,42	0,44	0,47	0,49	0,52
Holmhöhe Steig-/Stützteil	mm	50 / 50	50 / 50	50 / 50	50 / 50	50 / 50
Stufenanzahl einschl. Plattform		3	4	5	6	7
Gewicht	kg	6,0	7,0	8,0	9,0	10,0
Bestell-Nr.		40 431	40 432	40 433	40 434	40 435
Preis exkl. MwSt.	€	200,-	224,-	254,-	299,-	330,-



## Vollkunststoff-Schiebeleiter, 2-teilig

- Holme und Sprossen aus glasfaserverstärktem Kunststoff für besonders hohe chemische Beständigkeit.
- Per Hand von Sprosse zu Sprosse höhenverstellbar.
- Beide Leiternteile auch separat als Anlegeleitern einsetzbar.
- Erfüllt die Hochspannungsprüfung für Leitern aus isolierendem Material nach DIN EN 61 478 bzw. VDE 0682 Abschnitt 6.5 Kategorie 1/30 KV.
- Geeignet für Arbeiten unter Spannung (1.000 V AC, 1.500 V DC).
- Auswechselbare Kunststoffschuhe für rutschsicheren Stand und zugleich festen Sitz am Holm.

Leitertlänge, ausgefahren	m	4,17	4,91	6,03
Leitertlänge, eingefahren	m	2,44	2,95	3,51
Arbeitshöhe, max.	ca. m	4,95	5,70	6,75
Holmhöhe	mm	58	73	73
Sprossenanzahl		2 × 8	2 × 10	2 × 12
Gewicht	kg	13,0	18,5	22,0
Bestell-Nr.		41 288	41 290	41 292
Preis exkl. MwSt.	€	516,-	632,-	770,-



## Vollkunststoff-Sprossen-Anlegeleiter

- Holme und Sprossen (30 mm × 30 mm) aus glasfaserverstärktem Kunststoff für besonders hohe chemische Beständigkeit.
- Erfüllt die Hochspannungsprüfung für Leitern aus isolierendem Material nach DIN EN 61 478 bzw. VDE 0682 Abschnitt 6.5 Kategorie 1/30 KV.
- Alterungsbeständigkeit nach DIN EN ISO 4892-2.
- Geeignet für Arbeiten unter Spannung (1.000 V AC, 1.500 V DC).
- Äußere Breite: 420 mm – besonders standsicher.

Leitertlänge	m	1,92	3,04	4,16
Arbeitshöhe	ca. m	2,80	3,85	4,95
Holmhöhe	mm	58	58	58
Sprossenanzahl		6	10	14
Gewicht	kg	5,6	8,6	11,6
Bestell-Nr.		41 251	41 253	41 255
Preis exkl. MwSt.	€	245,-	350,-	471,-



## Vollkunststoff-Seilzugleiter, 2-teilig

- Holme und Sprossen (30 mm × 30 mm) aus glasfaserverstärktem Kunststoff für besonders hohe chemische Beständigkeit.
- Besonders einfache und bequeme Höhenverstellung von Sprosse zu Sprosse durch Kunststoffseil und Rolle.
- Wandlaufrollen mit schonender Oberfläche.
- Erfüllt die Hochspannungsprüfung für Leitern aus isolierendem Material nach DIN EN 61 478 bzw. VDE 0682 Abschnitt 6.5 Kategorie 1/30 KV.
- Alterungsbeständigkeit nach DIN EN ISO 4892-2.
- Geeignet für Arbeiten unter Spannung (1.000 V AC, 1.500 V DC).
- Auswechselbare Kunststoffschuhe für rutschsicheren Stand und zugleich festen Sitz am Holm.

Leitertlänge, ausgefahren	m	7,17	8,00
Leitertlänge, eingefahren	m	4,09	4,64
Arbeitshöhe, max.	ca. m	7,90	8,70
Holmhöhe	mm	73	73
Sprossenanzahl		2 × 14	2 × 16
Gewicht	kg	26,5	30,0
Bestell-Nr.		41 274	41 276
Preis exkl. MwSt.	€	995,-	1.185,-

## Zubehör:



### Mastfahrwerk

- Passend für Anlege-, Schiebe- und Seilzugleitern. Ausstattung der Leiter mit speziell an Masten angepassten Laufrollen, für leichtes Anlegen und Aufstellen. Passend für Masten Ø 150 mm bis Ø 400 mm.

Bezeichnung	Bestell-Nr.	Preis exkl. MwSt. €
Mastfahrwerk	8505	195,-

Preise verstehen sich inkl. Montage.



### Kopffahrwerk

- Passend für Anlege- und Schiebeleitern. Ausstattung der Leiter mit wandschonenden Laufrollen, für leichtes Anlegen und Aufstellen.

Bezeichnung	Bestell-Nr.	Preis exkl. MwSt. €
Kopffahrwerk	8110	74,-

Preise verstehen sich inkl. Montage.



ZARGES

 **Wollen Sie mehr über ZARGES Maststeigleitern wissen?  
Bei ZARGES finden Sie für jeden Einsatz das richtige Produkt!**

[www.zarges.de/maststeigleiter](http://www.zarges.de/maststeigleiter)

Händlerstempel



Auszug aus dem ZARGES Z 600 Programm.

Alle genannten Preise inklusive Mehrwertsteuer beziehen sich auf den zum Zeitpunkt der Drucklegung gültigen Mehrwertsteuersatz von 19%.

Technische Änderungen vorbehalten.  
Maßangaben und Gewichte in ca. Werten.  
Stand: Datum der Drucklegung. Nachdruck,  
auch auszugsweise, nur mit Genehmigung  
der ZARGES GmbH.